

RADIOFRÉQUENCE MONOPOLAIRE CAPACITIVE / RÉSISTIVE 0,448 MHZ SUR LA CELLULITE

PINTO R, FRISARI P, LANDIVAR P.

Médecine Esthétique . 2009; 19:32-39 (*) Instituto Pinto, Buenos Aires - Argentina

OBJECTIF

Évaluer l'efficacité de la radiofréquence monopolaire capacitive / résistive à 0,448 MHz sur le traitement de la cellulite.

MATÉRIEL & MÉTHODE

20 femmes âgées de 20 à 45 ans avec une cellulite de stade 3 sur l'échelle de Nürnberger-Muller. Les patientes ont reçu 20 séances de traitement (7 min en capacitive et 13 min en résistive à chaque application) avec le dispositif médical de radiofréquence monopolaire à 0.448 MHz (INDIBA®, Barcelone, Espagne). L'évaluation a été faite par la mesure de l'épaisseur du tissu adipeux par échographie (à 7,5 et 10-18 MHz), une analyse de sang, la thermographie et la photographie.

RÉSULTATS

Après 20 séances de traitement, les résultats sont les suivants :

Réduction de la circonférence de 2,4 cm, soit une réduction moyenne de 4.1%.

L'échographie montre une perte moyenne de 3,4 mm du tissu graisseux hypodermique (-14,5%) (image 1).

Le niveau d'acides gras libres plasmatiques est en forte augmentation (27%) deux heures après la séance, ce qui est compatible avec un effet lipolytique.

Le taux de triglycérides plasmatiques ne montre pas de diminution significative 2 heures après la séance, ce qui est compatible avec la libération d'enzymes lipolytiques du tissu adipeux (graphique 1).

L'élasticité cutanée a augmenté de 22% dans la peau autour de la zone de trochanter et 19% dans la région subgluteale.

La thermographie montre une amélioration de 82% des patients compatible avec le stade 3 de thermographie et 18% on atteint le stade 2c (Image 2).

Les photographies montrent une amélioration importante (Image 3 et 4)

CONCLUSIONS

La radiofréquence monopolaire capacitive / résistive à 0.448 MHz INDIBA® est une alternative sûre et efficace dans le traitement de la cellulite de stade 3.

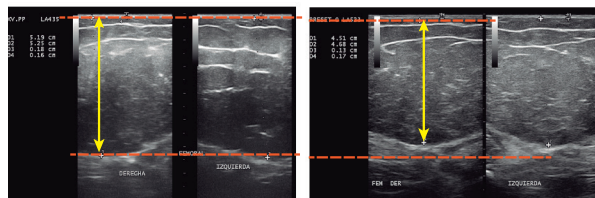


Image 1. Le contrôle par échographie montre une diminution de l'épaisseur du tissu en adipeux après le traitement, correspondant à une réduction moyenne 14,5%.

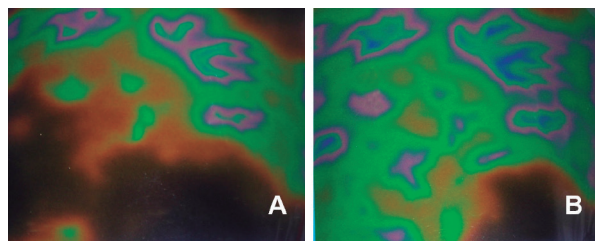
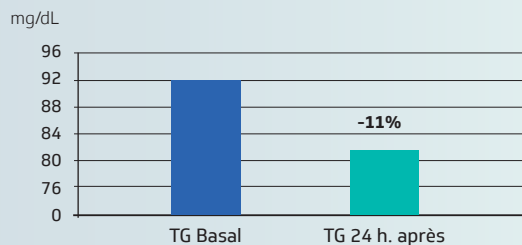


Image 2. L'image A montre l'image thermographique avant le traitement avec un stade 3c tandis que qu'après le traitement, l'image B montre un stade 3a.

NIVEAU DE TRIGLYCÉRIDES DE PLASMA



Graphique 1 : le niveau de triglycérides (TG) de plasma n'a pas montré de réduction significative 2 heures après la session, ce qui correspond à une éventuelle libération des enzymes lipolytiques des tissus adipeux. Le taux de TG est resté au même niveau de 24 heures après la séance.

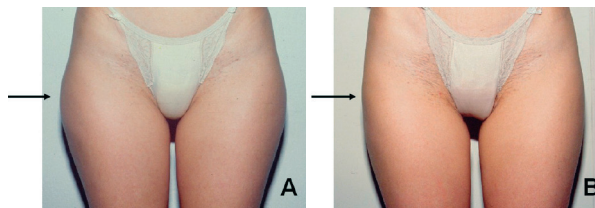


Image 3. Exemple de l'évolution des adipocytes localisés sur l'extérieur de la cuisse (culotte de cheval) avant (A) et après (B) traitement avec réduction du volume.



Image 4. Amélioration de la cellulite au niveau des cuisses et des fessiers en volume, en périmétrie et par rapport à la qualité de peau.